

Montage handleiding Magneet encoder DM-B

Onderdelen:

- Aluminium profiel (basis en afsluit profiel)



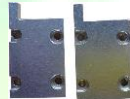
- Leeskop



- Leeskop behuizing



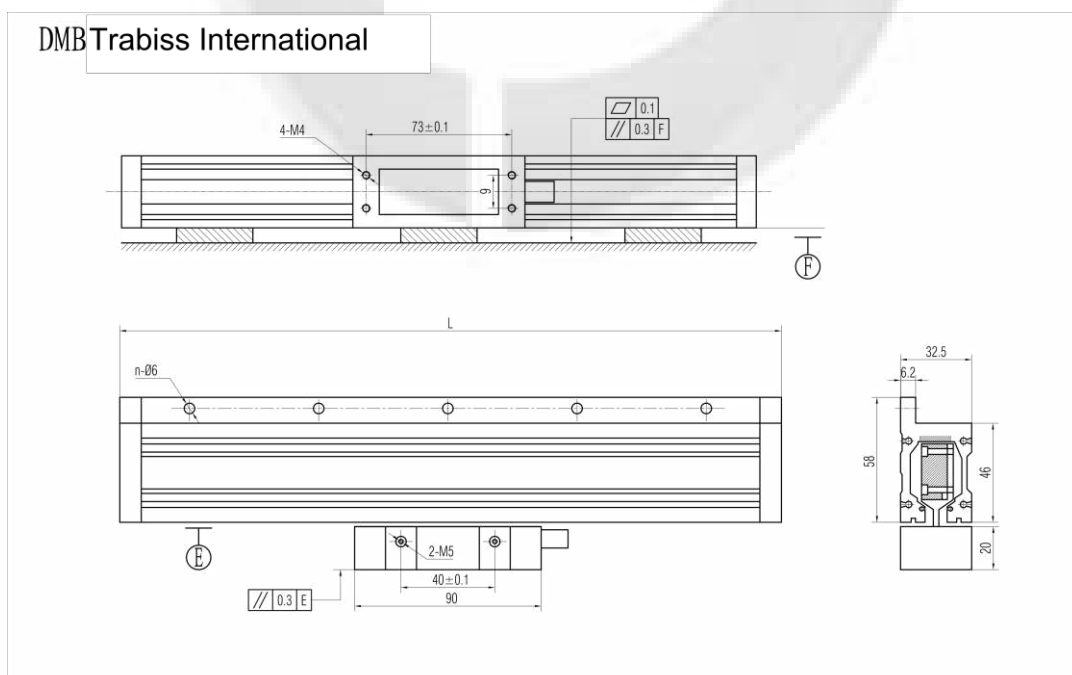
- Eindkapjes



- Magneet strip



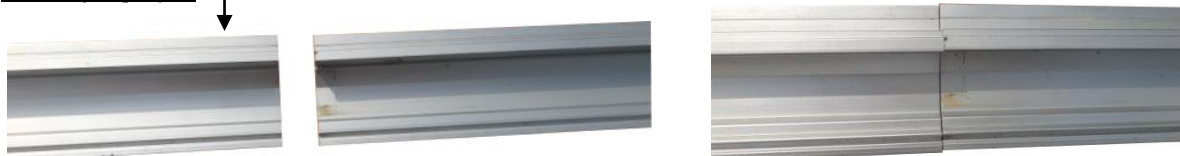
Maten DM-A magneet encoder



Montage van de liniaal:

Stap 1) Monteer het basis profiel op de machine en richt deze uit. Let op dat u de magneet strip zijde aan de bovenkant houdt!

Bovenzijde profiel



Onderzijde profiel

Stap 2) Plak de magneet strip op het profiel over de gehele lengte. Zorg ervoor dat de magneet strip en de leeskop op de juiste wijze naar elkaar toe worden gemonteerd (op de leeskop staat een markeer teken).

LET OP!!

Voor u de magneetstrip aanbrengt op het profiel: Maak het aluminium profiel goed vet en stofvrij!

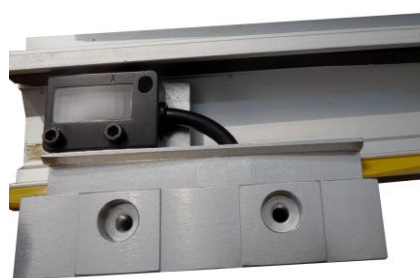


Stap 3) Plak nu de metaal beschermingsstrip op de magneet strip. Deze metaal strip voorkomt schade aan de magneetstrip.

LET OP!!

Voor u de metaalstrip aanbrengt op de magneetstrip : Maak de magneetstrip goed vet en stofvrij! Doe dit met een zachte doek!

Stap 4) Monteer nu de seal in het gemonteerde profiel en monteer dan de leeskop.



De leeskop moet tussen de 0,2 en maximaal 0,5 mm afstand houden van de magneet strip!

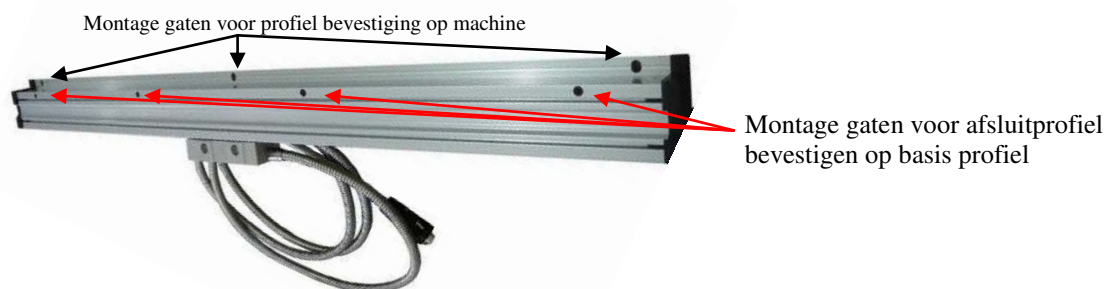
Controleer nogmaals de juiste montage van de magneetstrip en de leeskop (in de juiste richtingen gemonteerd).

Monteer de leeskop op de machine en controleer de soepele loop (beweging van de leeskop in het profiel) en controleer de werking op de uitleeskast. Als dit naar tevredenheid is volgt stap 5. Corrigeer eventuele afwijkingen wanneer u die constateert.

Stap 5) Monteer de seal in het afsluit profiel. Daarna monteert u het profiel op het basis profiel en over de leeskop. Controleer of de seals goed aansluiten en correct langs de leeskop aansluiten. Daarna monteert u het afsluitprofiel.



Profiel gesloten:



Stap 6) Als laatste monteert u de eindkapjes om alles goed af te sluiten.